

DÆLUSTÖÐ HITAVEITU Í LANDI SKJALDARVÍKUR DEILISKIPULAG

GREINARGERÐ

1 Forsendur og staðhættir

Veitufyrirtækið Norðurorka áformar byggingu dælustöðvar hitaveitu í landi Skjaldarvíkur í Hörgárbyggð. Er dælustöðinni ætlað að auka rennsli til Akureyrar og í hluta Hörgárbyggðar.

Í kafla 4.3 íaðalskipulagi Hörgárbyggðar 2006-2026 segir: „Minniháttar veitumannvirkjum, s.s. dæli- eða tengistöðvum allt að 100 m² að stærð, má koma fyrir án sérmerkingar í aðalskipulagi enda séu þau í samræmi við deiliskipulag eða grenndarkynningu samkvæmt nügildandi skipulags- og byggingarlögum.“

Akureyrarbær er eigandi Skjaldarvíkur. Það er frágengið af hálfu Akureyrarbæjar að leigja Norðurorku lóðina en lóðasamningur mun ekki liggja fyrir fyrr en deiliskipulag er frágengið.

Ekki er vitað um fornleifar innan lóðar, en komi þær í ljós við framkvæmdir er skylt að gera Fornleifavernd ríkisins viðvart.

2 Aðkoma og lagnir

Aðkoma frá Hringvegi (1) verður um Dagverðareyrvog (816) og Skjaldarvíkurveg (8170), sem lóðin tengist.

Hitaveitulögn frá Hjalteyri til Akureyrar liggur austast í lóðinni. Hún er ekki sýnd á aðalskipulagsupprætti. Lögnin var þó komin og hún frágengin þegar gengið var frá aðalskipulagi sveitarfélagsins.

Um lóðina liggur einnig kaldavatnslögn Norðurorku að Skjaldarvík og meðfram áður nefndri hitaveitulögn liggur rafstrengur RARIK. Gert er ráð fyrir að RARIK fái aðstöðu í dæluhúsinu fyrir spennistöð vegna dælingar.

3 Almenn atriði

Um byggingu á lóðinni gilda öll ákvæði laga og reglugerða sem við eiga s.s. byggingar- og skipulagslög, byggingarreglugerðir, skipulagsreglugerðir, reglugerðir um brunavarnir og brunamál, íslenskir staðlar og blöð Rannsóknarstofnunar byggingaiðnaðarins (Nýsköpunarmiðstöðvar Íslands) eftir því sem við á.

4 Skipulagssvæði og landnotkun

Deiliskipulagssvæðið er afmarkað á einfaldan hátt sem tveggja hektara reitur utan um fyrirhugaða lóð. Svæðið er í mótum sunnan aðkomu að Skjaldarvík. Afmörkuð er rúmlega 2.500 m² iðnaðarlóð. Ekki er gert ráð fyrir sérstöku veghelgunarsvæði við Skjaldarvíkurveg, sem er heimreið að Skjaldarvík.

Innan skipulagssvæðisins er gerð grein fyrir aðkomuvegi að Skjaldarvík, landbúnaðarlandi og sérhæfðri iðnaðarlóð, þ.e. lóð fyrir dælustöð hitaveitu og spennistöð. Innan iðnaðarlóðarinnar er síðan gert ráð fyrir einum byggingarreit fyrir eina byggingu svo og aðkomu- og athafnasvæði.

5 Skilmálar fyrir byggingu

- Heildarflatarmál að hámarki 100 m².
- Staðsetning innan byggingarreits er frjáls.
- Heimilt er að byggja einnar hæðar byggingu með dælukjallara.

Ekki eru gerðar sérstakar form- eða útlitskröfur um byggingu á lóðinni.

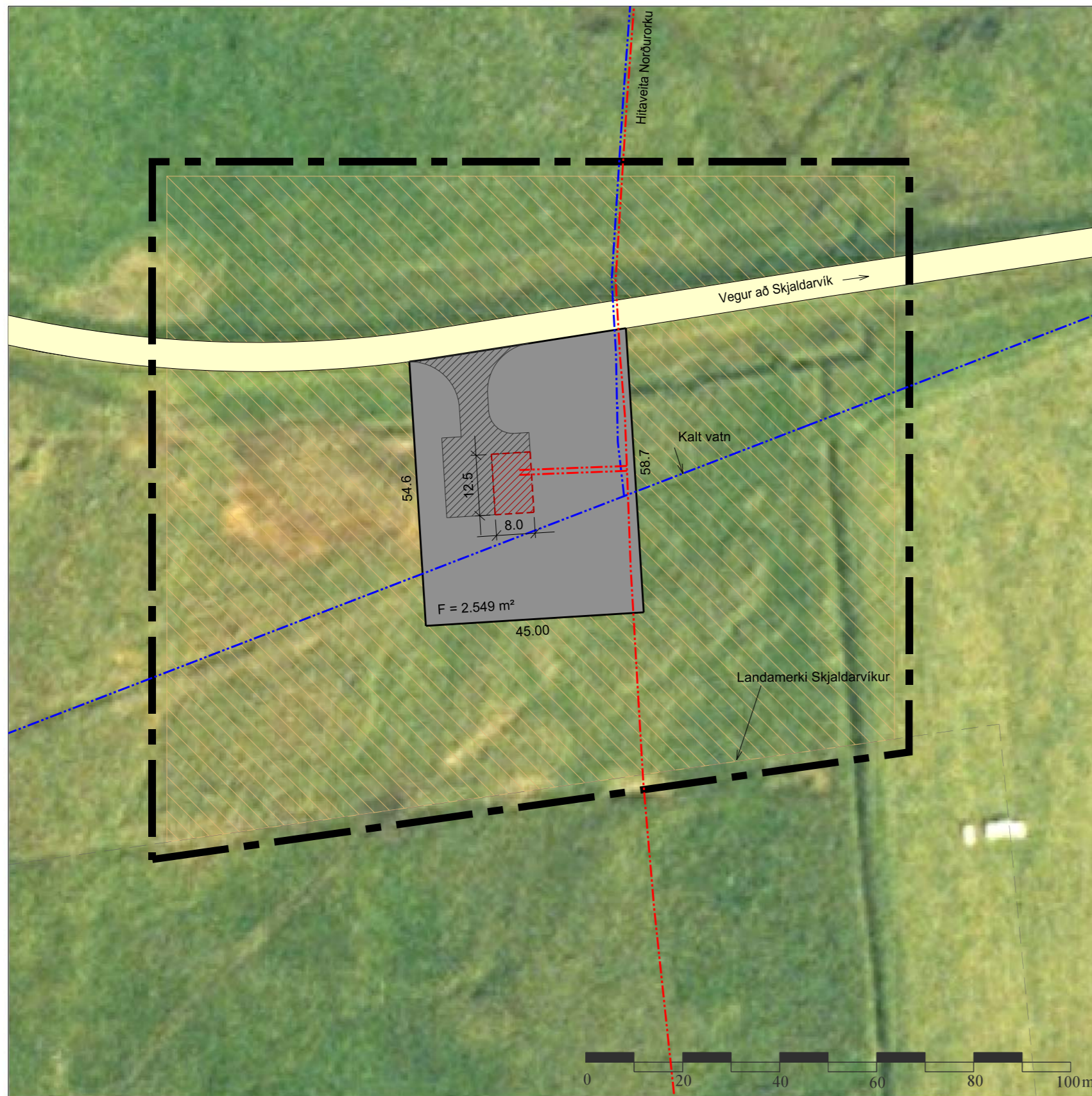
6 Áhrifamat.

Skipulagsáætlunin felur ekki í sér framkvæmd, sem tilgreind er í viðaukum laga um mat á umhverfisáhrifum 106/2000 og fellur því ekki undir ákvæði laga um umhverfismat áætlana 105/2006.

Áhrif áætlunarinnar á umhverfið felast í sýnileika mannvirkja og eru fyrirsjáanleg að því leyti. Lóðin er á óráktaðu landi og má telja víst að framkvæmdin hafi engin skaðleg og áhrif á umhverfi eða náttúruferla á svæðinu fyrir utan það rask er verður á lóðinni sjálfri. Hins vegar bætir framkvæmdin rekstraröryggi þeirra veitukerfa, sem hún þjónar.

7 Breyting eftir auglýsingu.

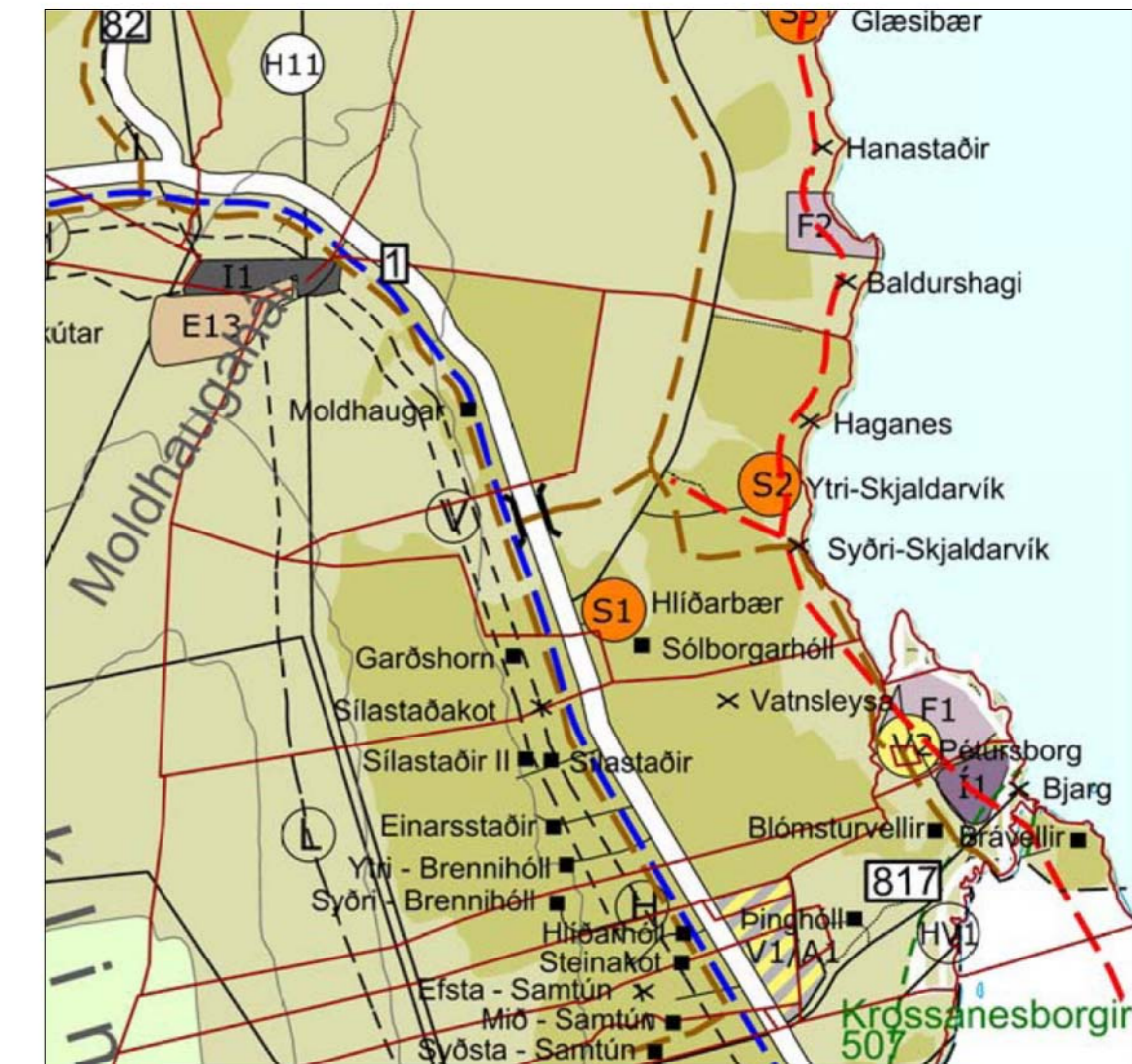
Við lokafrágang var afmörkun skipulagssvæðisins breytt lítillaga og suður-mörk þess miðuð við landamerki Skjaldarvíkur



SKIPULAGSUPPDRÁTTUR, MKV. 1:1.000



AFSTÖÐUMYND, MKV. 1:10.000



HLUTI AÐALSKIPULAGS HÖRGÁRBYGGÐAR 2006-2026

SKÝRINGAR

- Skipulagsmörk
- Stofnlögn hitaveitu
- Landbúnaðarland
- Vatnsveita
- Iðnaðarlóð, lóðamörk
- Vegur
- Byggingarreitur
- Aðkoma og athafnasvæði innan lóðar

Deiliskipulag þetta var auglýst 22.9.2009. Athugasemdafrestur var til 3. 11. 2009. Engin athugasemd barst.

Deiliskipulagið, sem fengið hefur meðferð í samræmi við ákvæði 25. gr. skipulags- og byggingarlaga nr. 73/1997 var samþykkt í sveitarstjórn Hörgárbyggðar þann _____ 2009.

Hörgárbyggð _____ 2009

sveitarstjóri

Auglýsing um gildistöku deiliskipulagsins var birt í B-deild Stjórnartíðinda þann _____ 2009.



Br.	Dags.	Eðli breytingar	Br.	Sp.	 RANGARVÖLLUM PÓSTHÓLF 90 • 602 AKUREYRI SÍMI 460 1100 • FAKS 460 1102 NETFANG: me@norðurorka.is	 TEIKNISTOFA ARKITEKTA GYLFI GUÐJÓNSSON OG FÉLAGAR ehf. arkitektar fal KAUPANGI VARNARVEG 602 AKUREYRI SÍMI 461 5508 NETFANG: arn@teikna.is www.teikna.is	 Verkfræðistofa Norðurlands ehf. Höfðabí 4 600 Akureyri Sími 462-4031 Fax 462-7415	Mkv. 1:1000 (A2) 1:10.000 Hannað: KM Teikn. KM ÁÓ Yfir. Samþ.	DÆLUSTÖÐ HITAVEITU Í LANDI SKJALDARVÍKUR, HÖRGÁRBYGGÐ DEILISKIPULAGSUPPDRÁTTUR	Dags. 9. júní 2009 13. nóv. 2009 9. des. 2009 Teikn.nr. 0758-15-03 09-892-01 Blað.nr.
-----	-------	-----------------	-----	-----	--	--	--	--	---	--